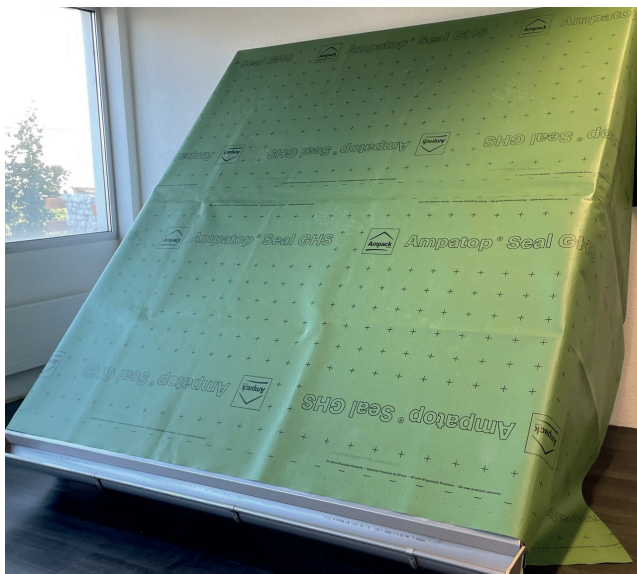
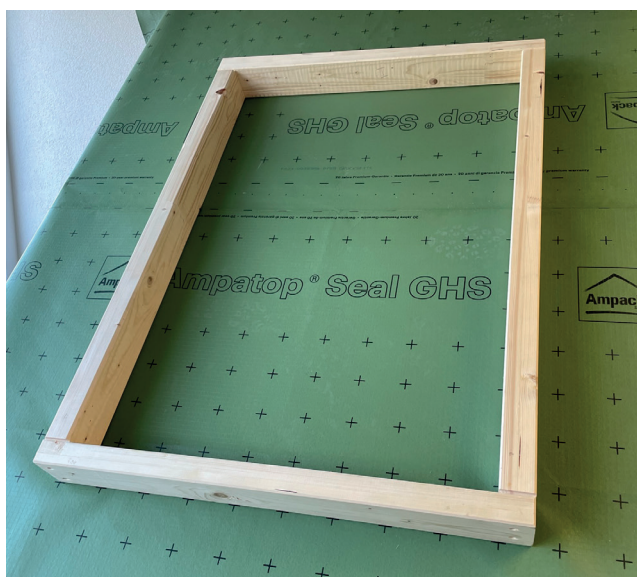


Integration VELUX Dachfenster MK06 mit original VELUX ODL in Megasol MATCH slate mit Montage-Hilfsrahmen und Unterdach von Ampack





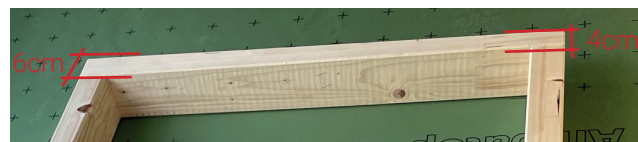
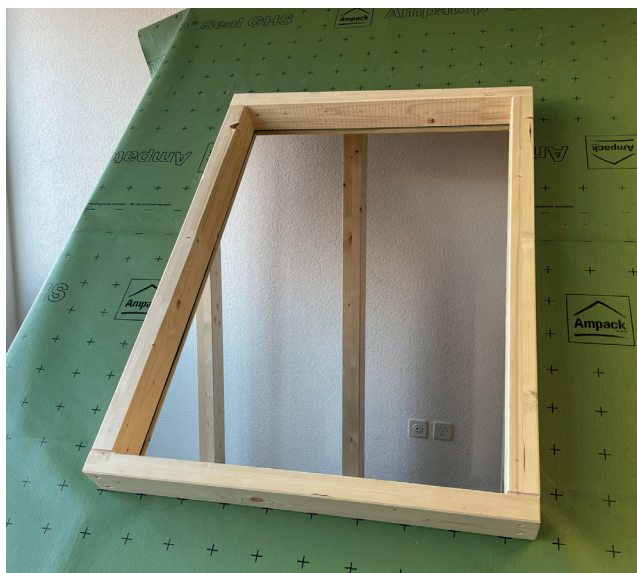
Unterdachbahn vollflächig anbringen.
(Empfohlene Unterdachbahn von Ampack:
Ampatop® Seal GHS, Zugelassen für 6 Monate freie
Bewitterung)



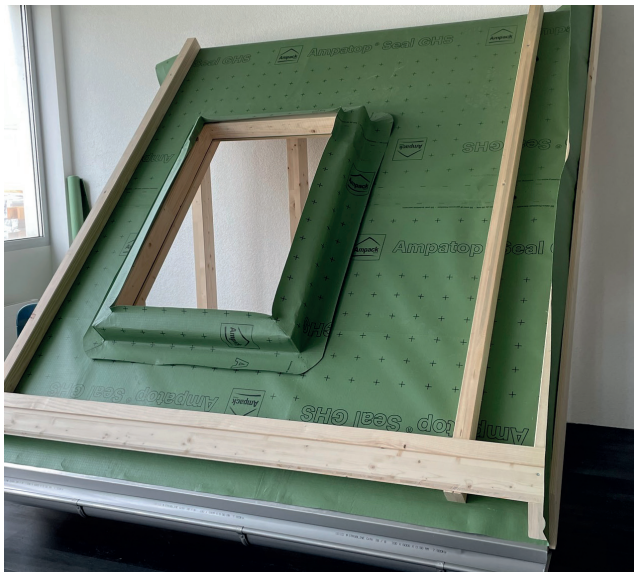
Montagerahmen platzieren. Einteilung anhand
technischen Zeichnungen Megasol MATCH Slate.
Hilfsrahmen ausrichten, winkeln und verschrauben.

Hinweise Holz Hilfsrahmen:

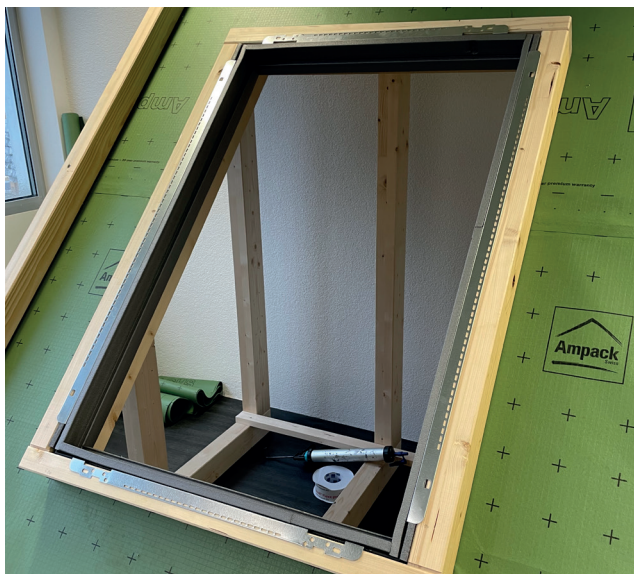
- Innenmass horizontal: Fensterbreite + 60mm
- Innenmass vertikal: Fensterhöhe + 50mm
- Höhe: Höhe Konterlattung + Höhe Dachlattung
(z. Bsp. 80mm + 30mm = 110mm)
- Hilfsrahmen oben konisch ausführen, z. Bsp. von
60mm auf 40mm.
- horizontale Auskerbung in allen Ecken für
Montagewinkel



Dachfensteröffnung aufschneiden.



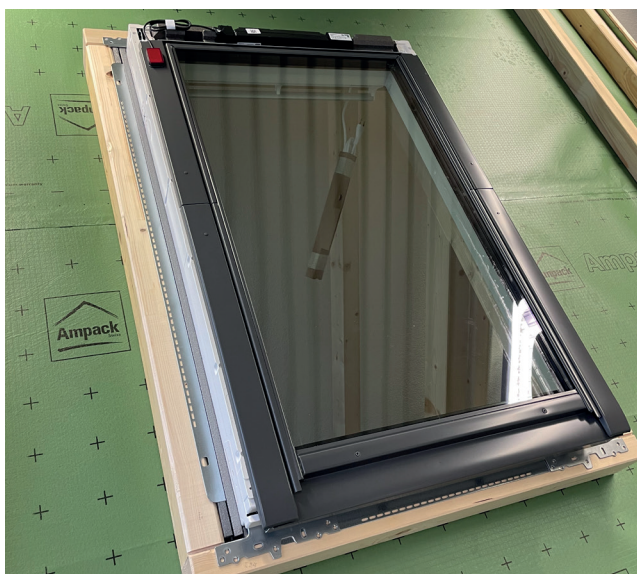
Hilfsrahmen Ausrichtung zur Traufe kontrollieren.
Konterlattung einteilen und ergänzen.



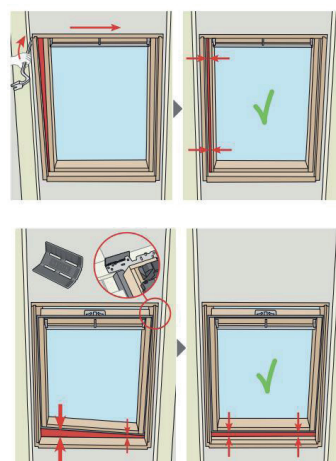
BDX Dämmrahmen zusammensetzen und Laschen
auf allen 4 Seiten winkelrecht abschneiden und
platzieren.



Montagewinkel anbringen und Dachfenster im
Hilfsrahmen platzieren.



Dachfenster in «Winkel» und «Winsche» richten und im Hilfsrahmen verschrauben.



Bauseitig vorkonfektionierte Schürze platzieren. Alternativ die Unterdachbahn konventionell nach Vorgaben des Herstellers am Montagegerahmen hochziehen.



Schürze vollflächig homogen verschweißen.



Abkleben der Unterdachbahn am Dachfenster.



Konterung mit Nageldichtband versehen (Richtlinien Hersteller Unterdachbahnen) und gemäss Lattungsplan montieren.

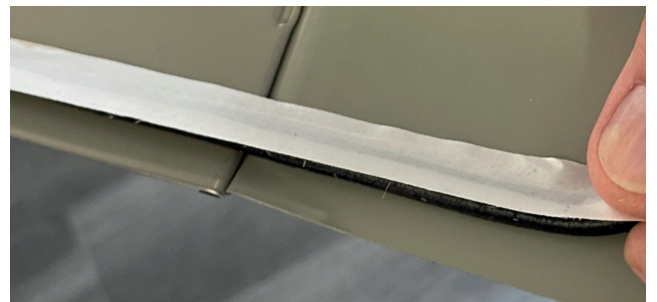


Megasol MATCH Slate Haken anbringen gemäss Planungsinformation oder individuelle Einteilung.



Montage des VELUX Eindeckrahmen Unterteils (Typ ODL) und anbringen des Solbankbleches PLUS (2a)

Auf der Rückseite des ODL Fussstückes ein Butylkit Streifen (oder ähnliches) anbringen zur Vermeidung von Kontakt von Glas und Metall



Seitenteile des ODL Eindeckrahmen montieren.



Lasche umlegen.



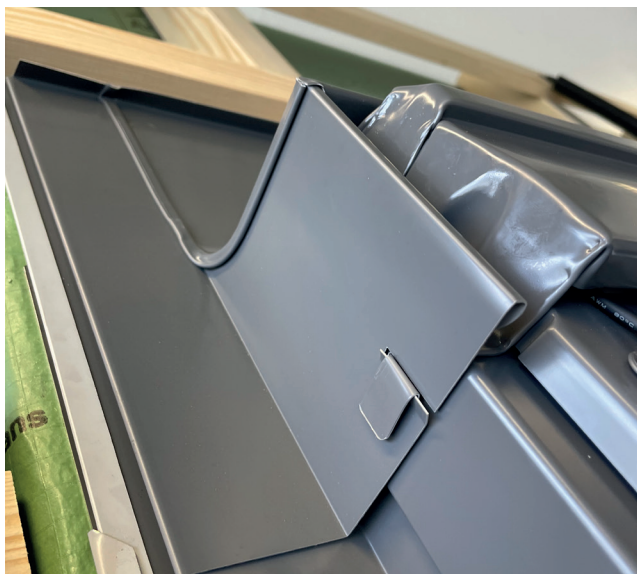
Drainagen 2a und 3a am Eindeckrahmen anbringen.



Montage des Markisenkastens.



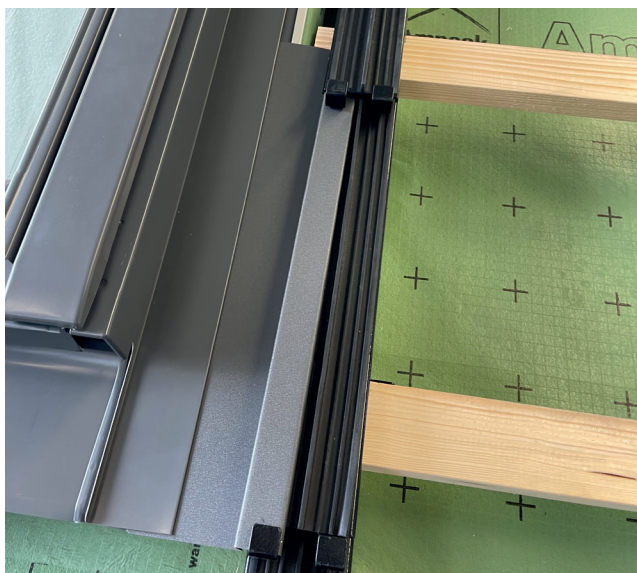
Kopfstück Eindeckrahmen in den seitlichen Falz einschieben.



Lasche vom Rahmenabdeckblech umlegen.

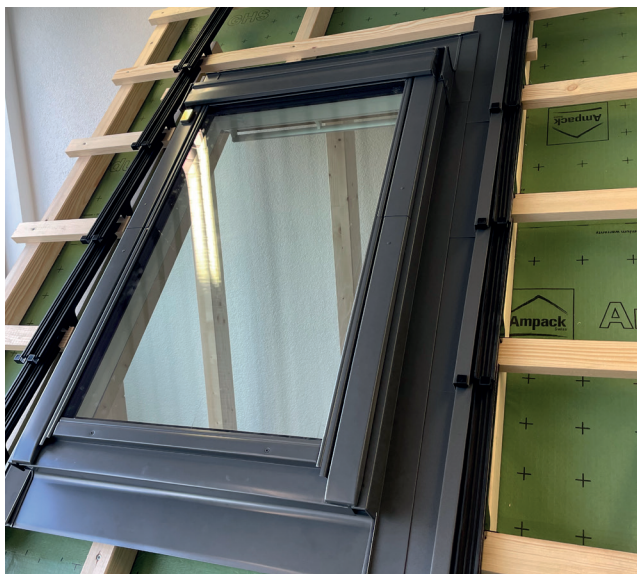


Fertig montierter Eindeckrahmen ODL.



Anbringen der bauseitigen Abschlussbleche.
Beginnend mit "Übergangsblech unten L & R für MK06-SK06-MK10-SK10". Zeichnungen der Bleche am Ende des Dokuments.





Konisch geformte Seitenbleche links und rechts ergänzen ("Übergangsblech R für MK06-SK06-MK10-SK10" & "Übergangsblech L für MK06-SK06-MK10-SK10")



Befestigung des Einlaufbleches oben mit Dachdeckerschrauben ("Übergangsblech oben für MK06-SK06-MK10-SK10")



Einlegen der Megasol Slate Module. Verlegungsablauf frei wählbar.



Dachfenster der Grösse MK06 78x118cm mit original VELUX ODL Eindeckrahmen, MATCH slate Module Mxx-HC24 (Optik totallyblack Crystal / Fjord)

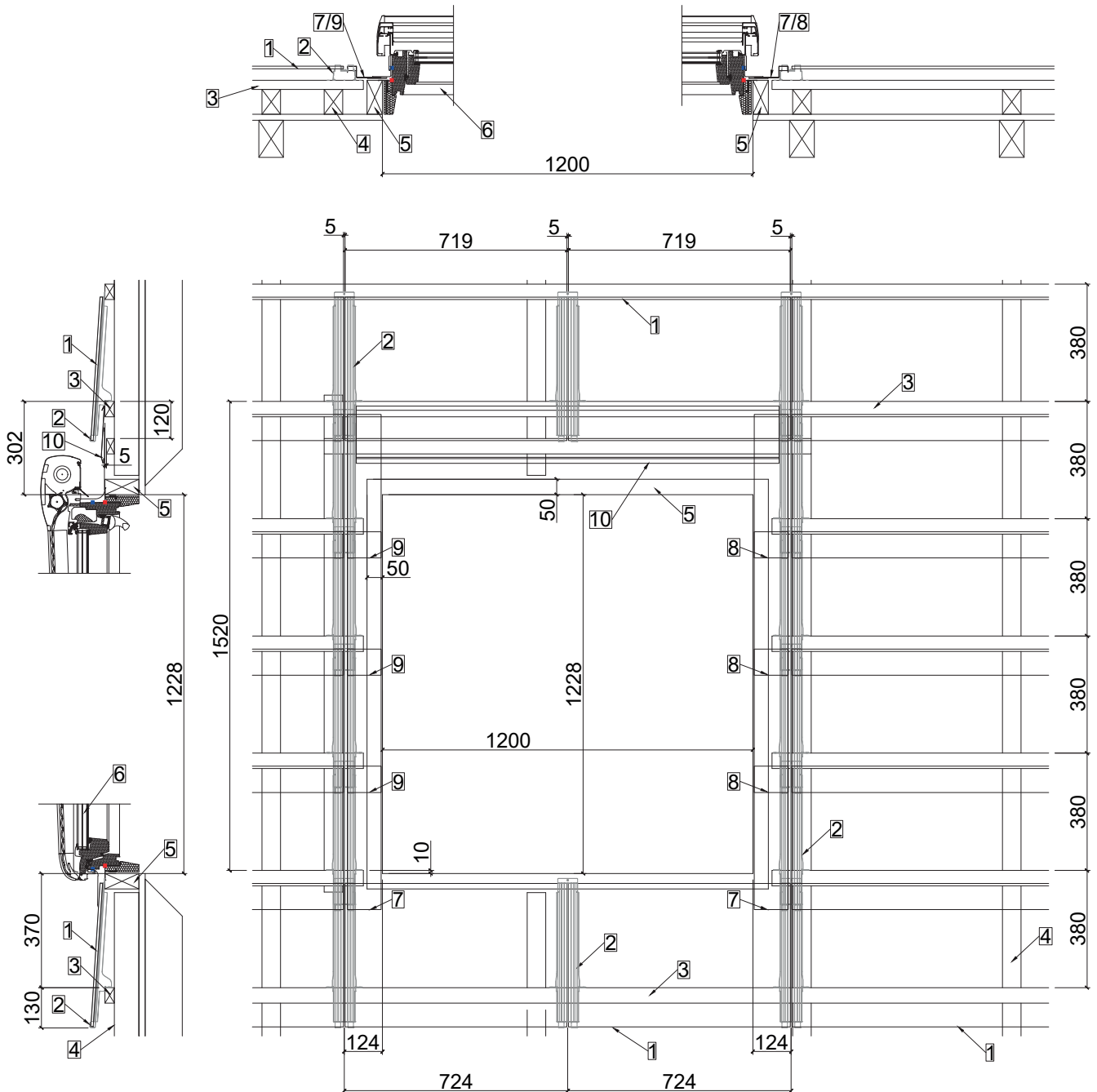


Optional mit Aussenrollladen oder Markisette.

Mit VELUX Dachfenster SK06

| A4 | 1:20 | V23.10 |

- | | |
|--|--|
| 1 MATCH Slate Modul (Rastermass 2x 724mm) | 6 VELUX Dachfenster SK06 |
| 2 MATCH Slate Haken z | 7 Übergangsblech unten L & R für MK06-SK06-MK10-SK10 |
| 3 Dachlattung | 8 Übergangsblech R für MK06-SK06-MK10-SK10 |
| 4 Konterlattung | 9 Übergangsblech L für MK06-SK06-MK10-SK10 |
| 5 Hilfsrahmen für VELUX Dachfenster
(obere Seite konisch / abfallend Ausführen
für besseren Wasserabfluss) | 10 Übergangsblech oben für MK06-SK06-MK10-SK10 |

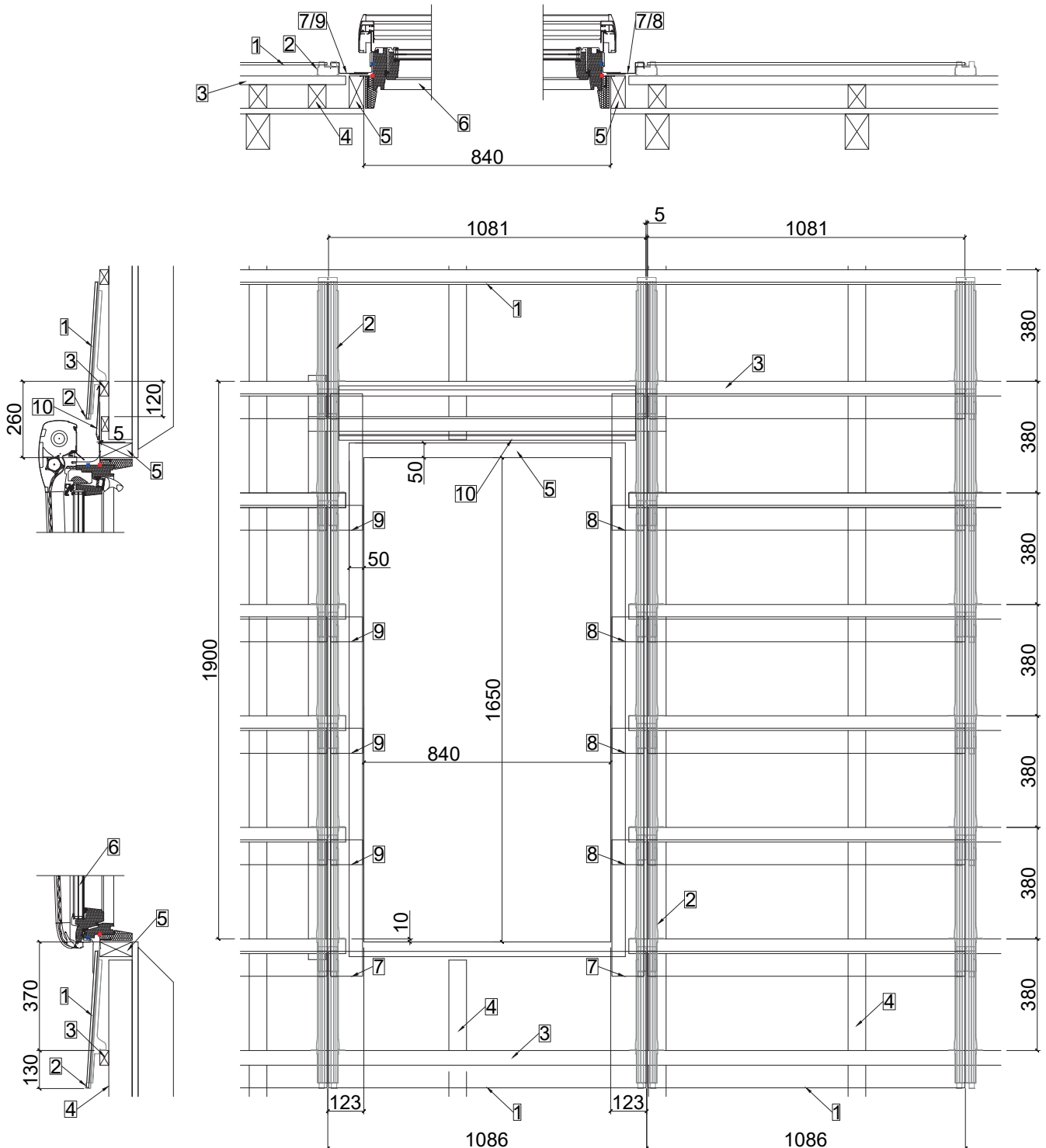


Die Montageanleitungen von VELUX gilt es ebenfalls zu beachten!

Mit VELUX Dachfenster MK10

| A4 | 1:20 | V23.10 |

- | | |
|--|--|
| 1 MATCH Slate Modul (Rastermass 1086mm) | 6 VELUX Dachfenster MK10 |
| 2 MATCH Slate Haken z | 7 Übergangsblech unten L & R für MK06-SK06-MK10-SK10 |
| 3 Dachlattung | 8 Übergangsblech R für MK06-SK06-MK10-SK10 |
| 4 Konterlattung | 9 Übergangsblech L für MK06-SK06-MK10-SK10 |
| 5 Hilfsrahmen für VELUX Dachfenster
(obere Seite konisch / abfallend Ausführen
für besseren Wasserabfluss) | 10 Übergangsblech oben für MK06-SK06-MK10-SK10 |

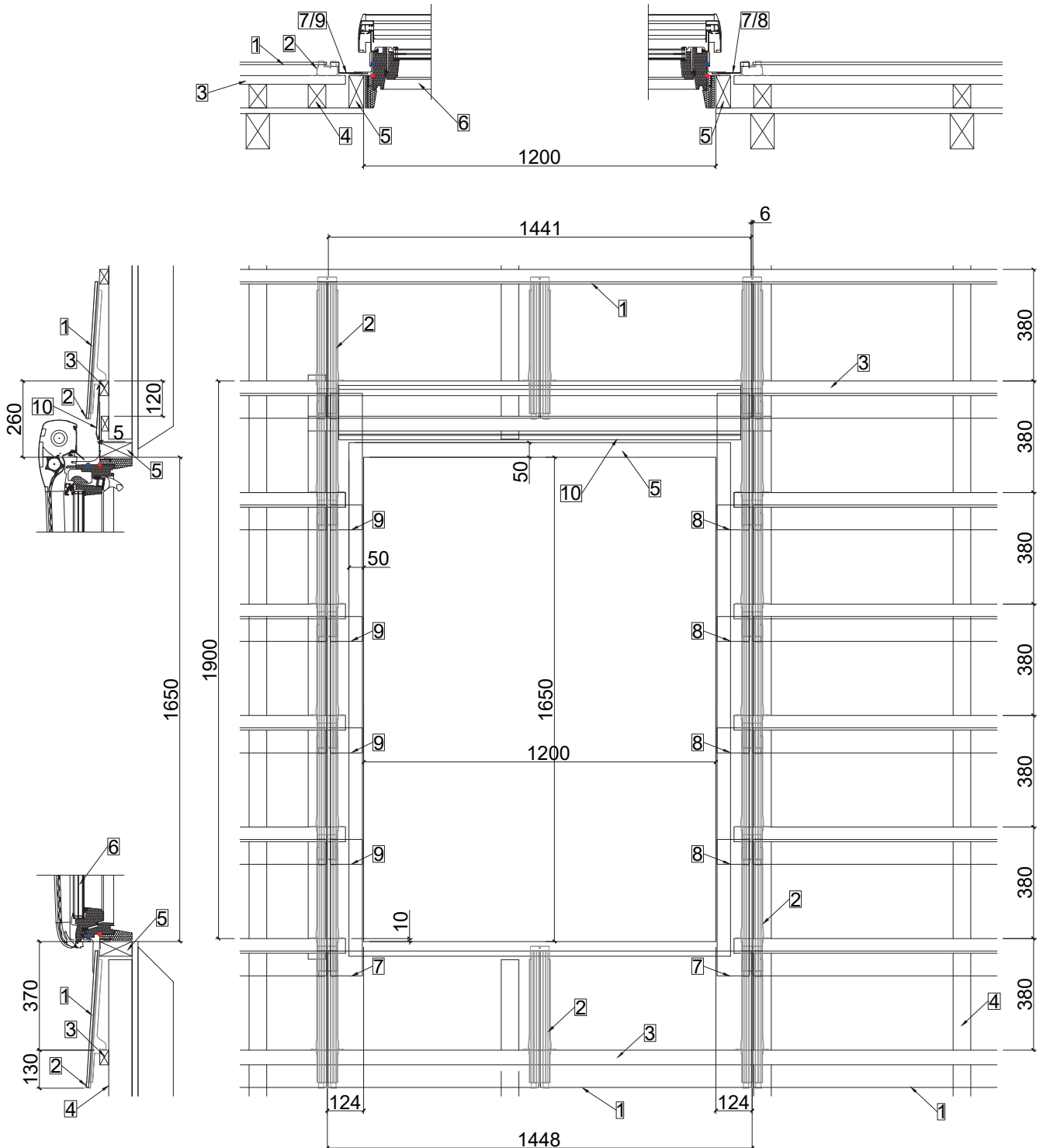


Die Montageanleitungen von VELUX gilt es ebenfalls zu beachten!

Mit VELUX Dachfenster SK10

| A4 | 1:20 | V23.10 |

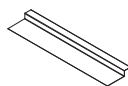
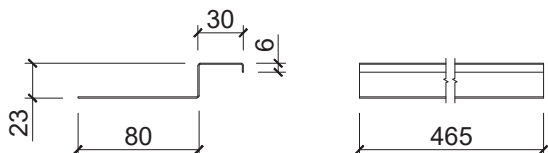
- | | |
|--|--|
| 1 MATCH Slate Modul (Rastermass 2x 724mm) | 6 VELUX Dachfenster SK10 |
| 2 MATCH Slate Haken z | 7 Übergangsblech unten L & R für MK06-SK06-MK10-SK10 |
| 3 Dachlattung | 8 Übergangsblech R für MK06-SK06-MK10-SK10 |
| 4 Konterlattung | 9 Übergangsblech L für MK06-SK06-MK10-SK10 |
| 5 Hilfsrahmen für VELUX Dachfenster
(obere Seite konisch / abfallend Ausführen
für besseren Wasserabfluss) | 10 Übergangsblech oben für MK06-SK06-MK10-SK10 |



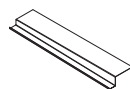
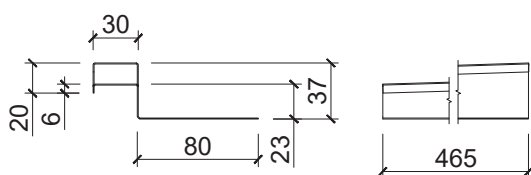
Die Montageanleitungen von VELUX gilt es ebenfalls zu beachten!

Standardisierte Übergangsbleche

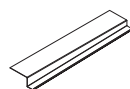
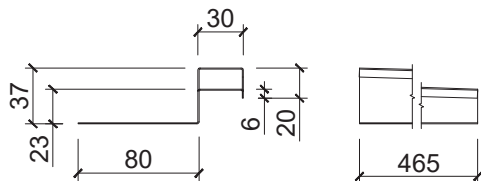
Übergangsblech unten L & R für MK06-SK06-MK10-SK10



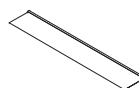
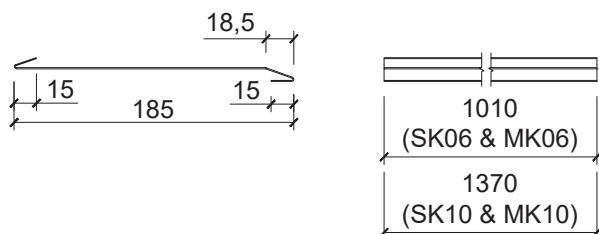
Übergangsblech R für MK06-SK06-MK10-SK10



Übergangsblech L für MK06-SK06-MK10-SK10



Übergangsblech oben für MK06-SK06-MK10-SK10



- Empfohlene Blechstärke: 0.7mm
 Farbton VELUX Dachfenster: Aussenverblechung in Aluminium umbragrau einbrennlackiert
 NCS S 7500-N (ungefähr RAL 7043)
 Passende MATCH slate Optik: fullblack / totallyblack / granite grey

Weitere Integrationsmöglichkeiten:

- Standardisierte Übergangsblech entsprechend breiter Ausführen
- Anschlüsse ähnlich MATCH slate Planungsinformation - Ortgang mit Rinne und Klebe-Fixierung
- Mit Blindmodulen oder Ergänzungsplatten ausführen

Schneefang über VELUX Dachfenster

Zum Schutz des Aussenrollladen kann ein MATCH slate Schneefang (MATCH slate Planungsinfos - Schneefang MATCH slate UBM 2-Loch) darüber angebracht werden.