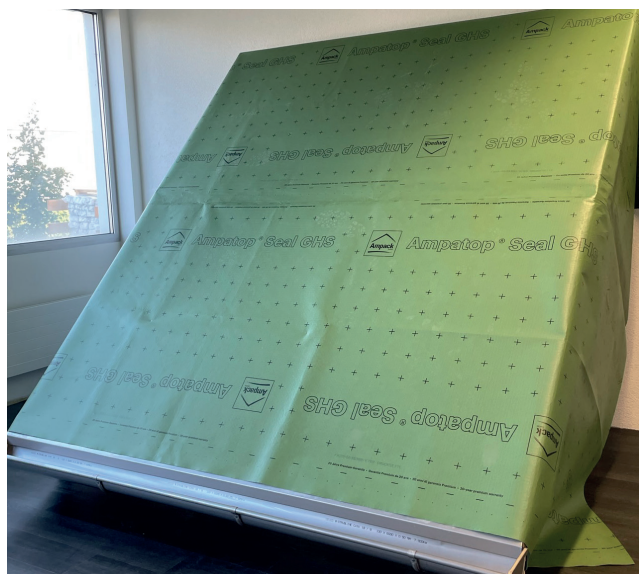
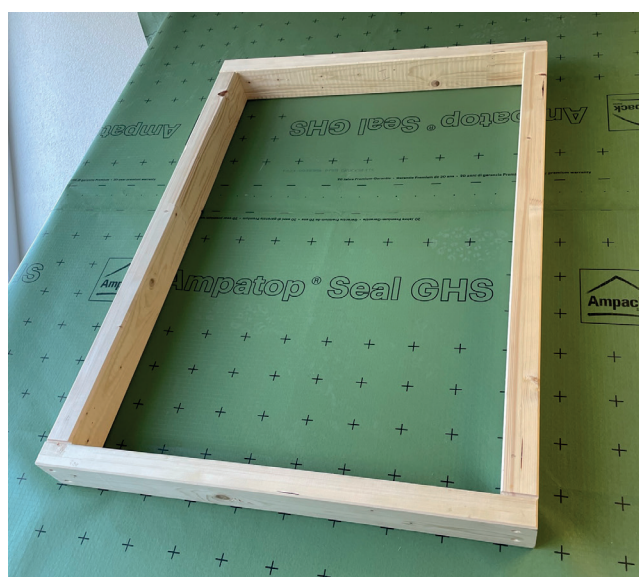


Intégration de la fenêtre de toit VELUX MK06 avec ODL original VELUX en Megasol MATCH Slate avec cadre auxiliaire de montage et sous-toiture d'Ampack





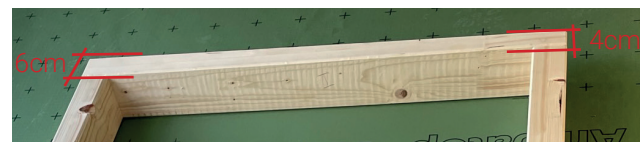
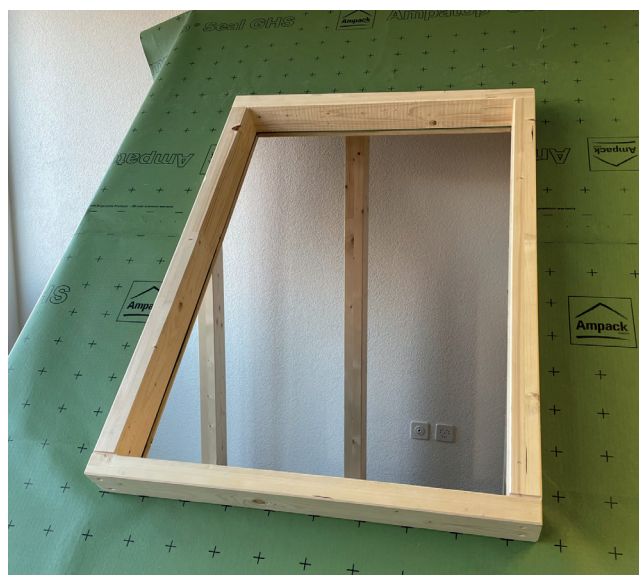
Appliquer le lé de sous-toiture sur toute la surface. (Lé de sous-toiture recommandé par Ampack : Ampatop® Seal GHS, autorisé pour 6 mois d'exposition aux intempéries).



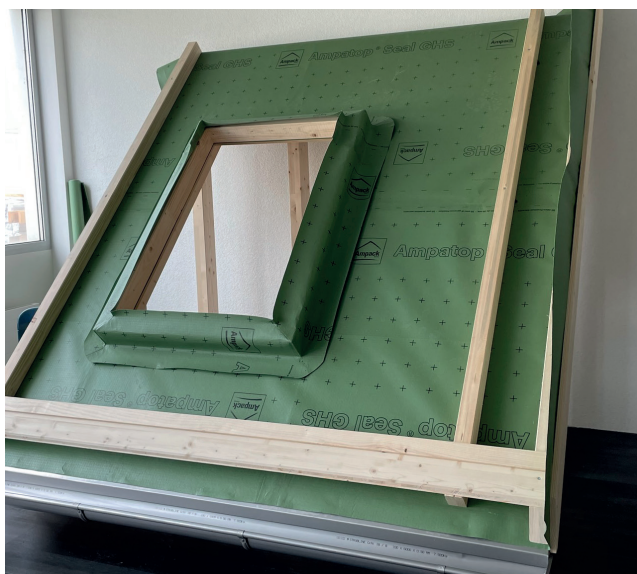
Placer le cadre de montage. Répartition selon les dessins techniques Megasol MATCH Slate. Aligner le cadre auxiliaire, l'incliner et le visser.

Remarques cadre auxiliaire en bois :

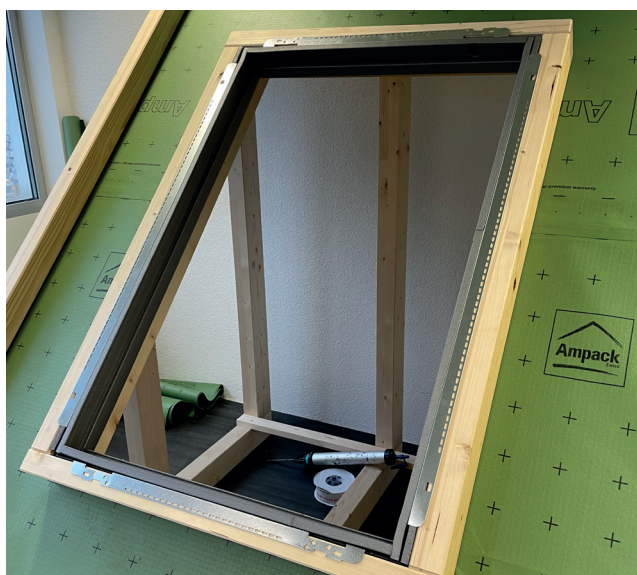
- Dimension intérieure horizontale : largeur de la fenêtre + 60mm
- Dimension intérieure verticale : hauteur de la fenêtre + 50mm
- Hauteur : hauteur du contre-lattage + hauteur du lattage. (par ex. 80mm + 30mm = 110mm)
- Concevoir le haut du cadre auxiliaire de manière conique, par ex. de 60mm à 40mm.
- Entaille horizontale dans tous les coins pour les équerres de montage.



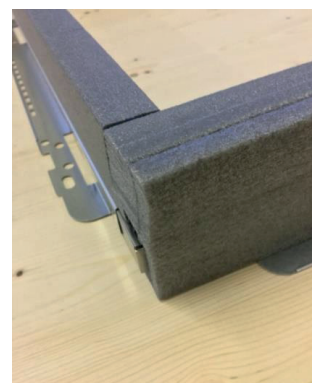
Ouvrir la fenêtre de toit.



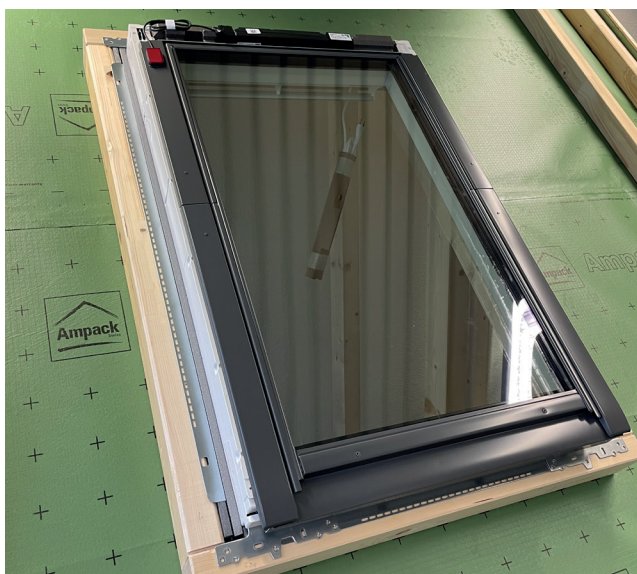
Contrôler l'alignement du sous-cadre par rapport au chéneau. Répartir le contre-lattage et le compléter.



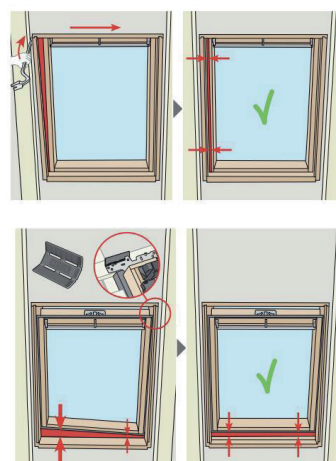
Assembler les cadres isolants BDX et couper et placer les languettes sur les 4 côtés en respectant les angles.



Fixer les équerres de montage et placer la fenêtre de toit dans le cadre auxiliaire.



Orienter la fenêtre de toit dans "l'angle" et "l'équerre" et la visser dans le cadre auxiliaire.



Placer le tablier pré-confectionné par le client. Alternativement, monter le lé de sous-toiture de manière conventionnelle sur le cadre de montage selon les instructions du fabricant.



Souder la jupe de manière homogène sur toute la surface.



Collage de l'écran de sous-toiture sur la fenêtre de toit.



Appliquer une bande d'étanchéité pour clous sur le support (directives du fabricant de lés de sous-toiture) et le monter conformément au plan de lattage.

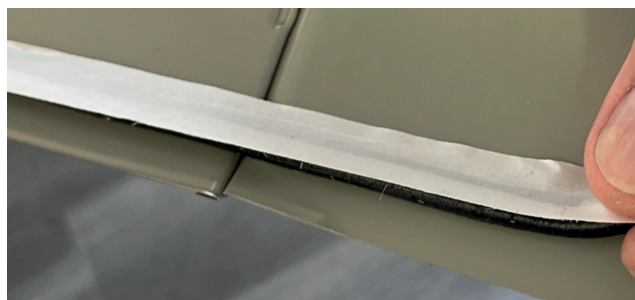


Fixer les crochets Megasol MATCH Slate selon les informations de planification ou la répartition individuelle.



Montage de la partie inférieure du raccord VELUX (type ODL) et mise en place de la tôle de solin PLUS (2a)

Appliquer une bande de butylkit (ou similaire) à l'arrière de l'embase ODL pour éviter le contact entre le verre et le métal.



Monter les parties latérales du raccord ODL.



Rabattre la languette.





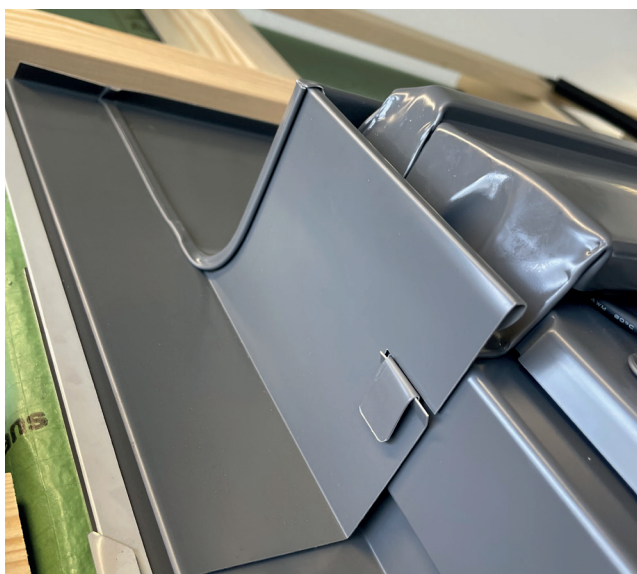
Fixer les drains 2a et 3a au raccord.



Montage du caisson de store.



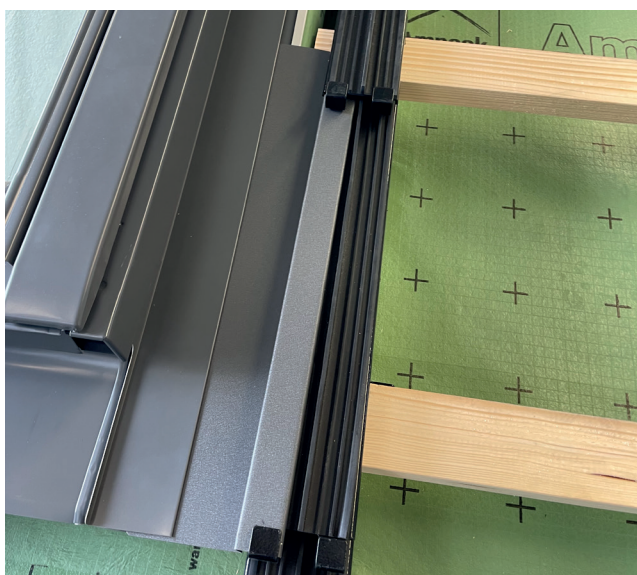
Insérez la tête du raccord dans la feuillure latérale.



Rabattre la languette de la tôle de protection du cadre.

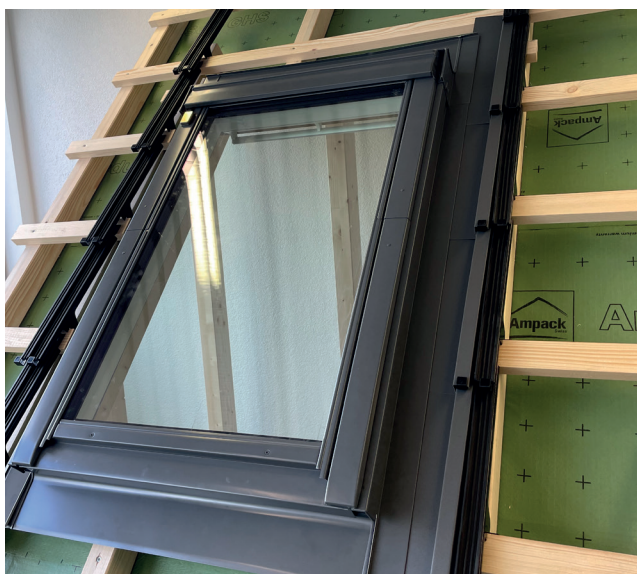


Raccord d'étanchéité ODL entièrement monté.



Mise en place des tôles de fermeture par le client. Commencer par "Tôle de transition bas L & R pour MK06-SK06-MK10-SK10". Dessins des tôles à la fin du document.





Ajouter des tôles latérales coniques à gauche et à droite
("Tôle de transition R pour MK06-SK06-MK10 SK10" &
"Tôle de transition L pour MK06-SK06-MK10 SK10")



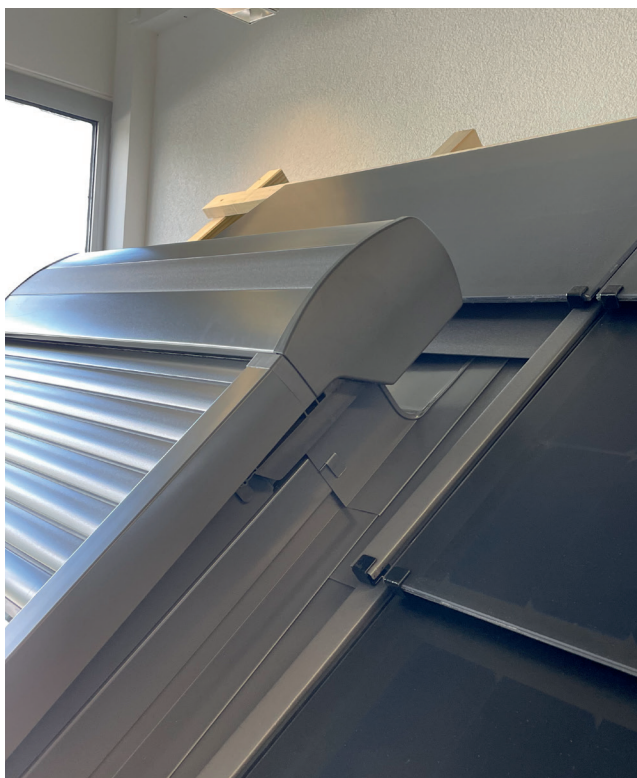
Fixation de la tôle d'entrée en haut avec des vis de couvreur
("Tôle de transition en haut pour MK06-SK06-MK10-SK10")



Mise en place des modules Megasol MATCH Slate.
Déroulement de la pose au choix.



Fenêtre de toit de taille MK06 78x118cm avec raccord d'étanchéité original VELUX ODL, modules MATCH Slate Mxx-HC24 (optique totallyblack Crystal / Fjord)

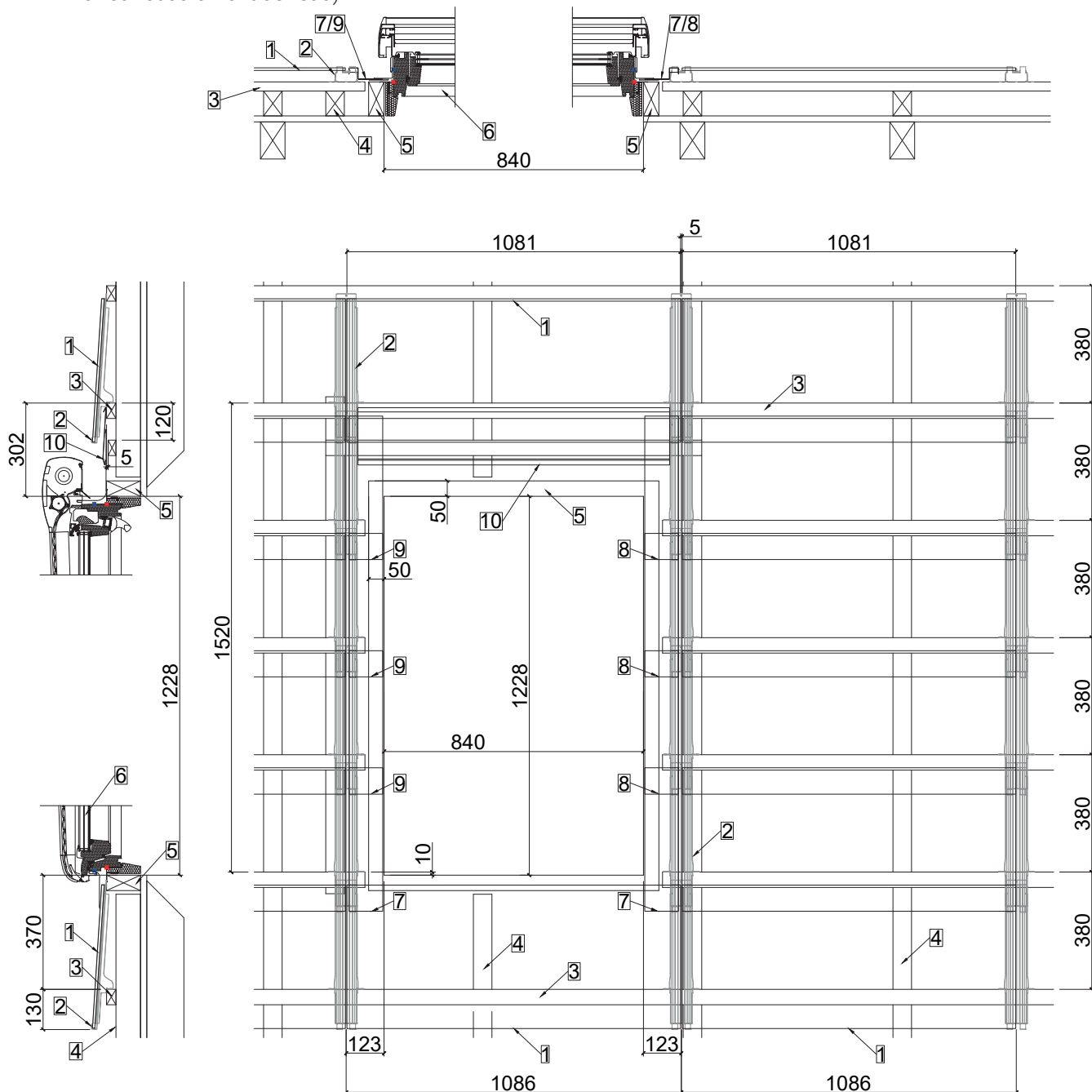


En option avec volet roulant extérieur ou marquise.

Avec fenêtre de toit VELUX MK06

| A4 | 1:20 | V23.10 |

- | | | | |
|---|--|----|---|
| 1 | Module MATCH Slate
(dimension de trame 1086mm) | 6 | Fenêtre de toit VELUX MK06 |
| 2 | MATCH Slate Crochet z | 7 | Tôle de transition en bas L & R pour
MK06-SK06-MK10-SK10 |
| 3 | Lattage | 8 | Tôle de transition R pour MK06-SK06-MK10-SK10 |
| 4 | Contre-lattage | 9 | Tôle de transition R pour MK06-SK06-MK10-SK10 |
| 5 | Cadre auxiliaire pour fenêtre de toit VELUX
(côté supérieur conique / en pente pour un
meilleur écoulement de l'eau) | 10 | Tôle de transition R pour MK06-SK06-MK10-SK10 |

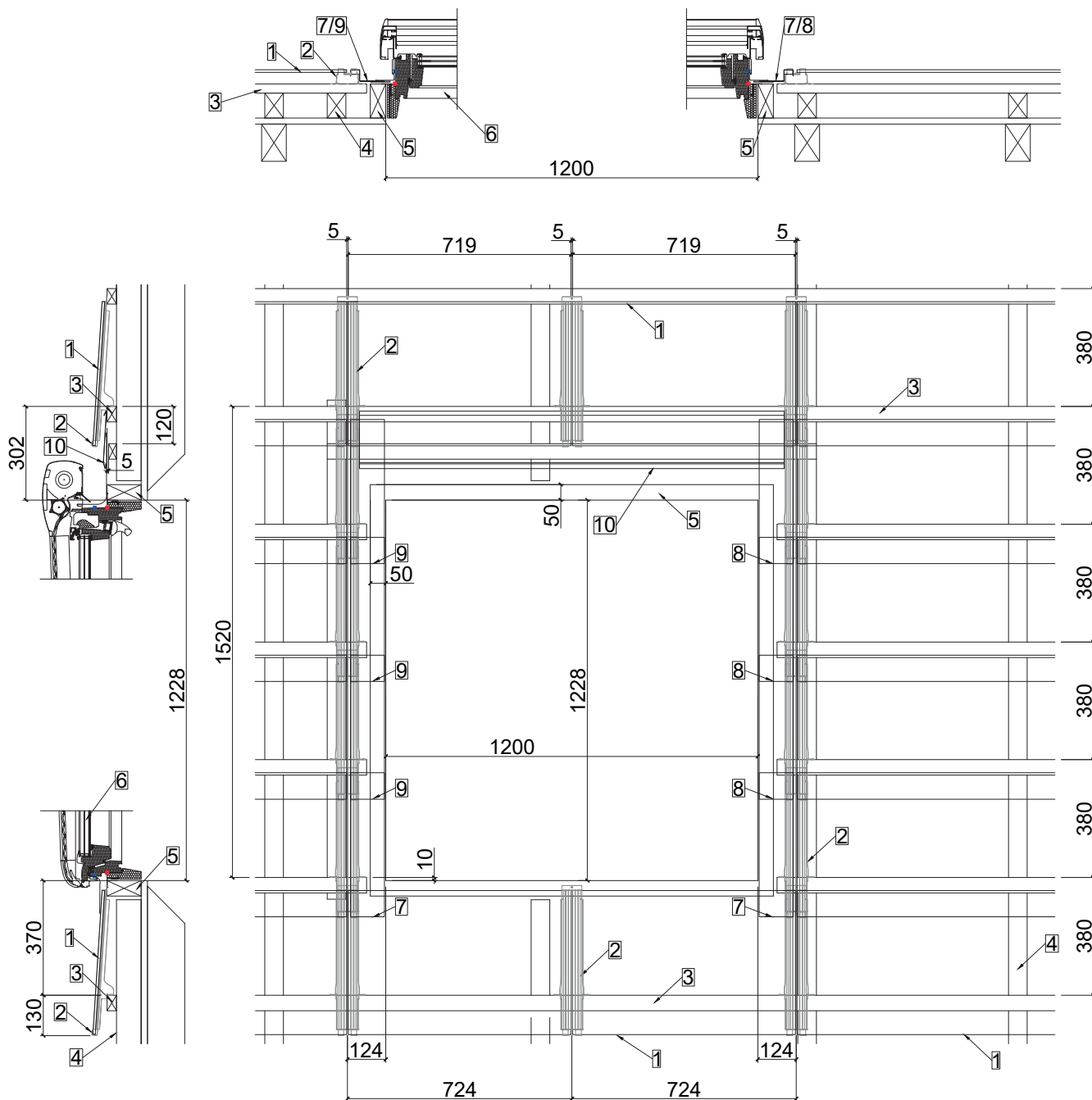


Les instructions de montage de VELUX doivent également être respectées !

Avec fenêtre de toit VELUX SK06

| A4 | 1:20 | V23.10 |

- | | | | |
|---|--|----|--|
| 1 | Module MATCH Slate (grille 2x 724mm) | 6 | Fenêtre de toit VELUX SK06 |
| 2 | MATCH Slate crochet z | 7 | Tôle de transition en bas L & R pour MK06-SK06-MK10-SK10 |
| 3 | Lattage | 8 | Tôle de transition R pour MK06-SK06-MK10-SK10 |
| 4 | Contre-lattage | 9 | Tôle de transition R pour MK06-SK06-MK10-SK10 |
| 5 | Cadre auxiliaire pour fenêtre de toit VELUX (côté supérieur conique / en pente pour un meilleur écoulement de l'eau) | 10 | Tôle de transition R pour MK06-SK06-MK10-SK10 |

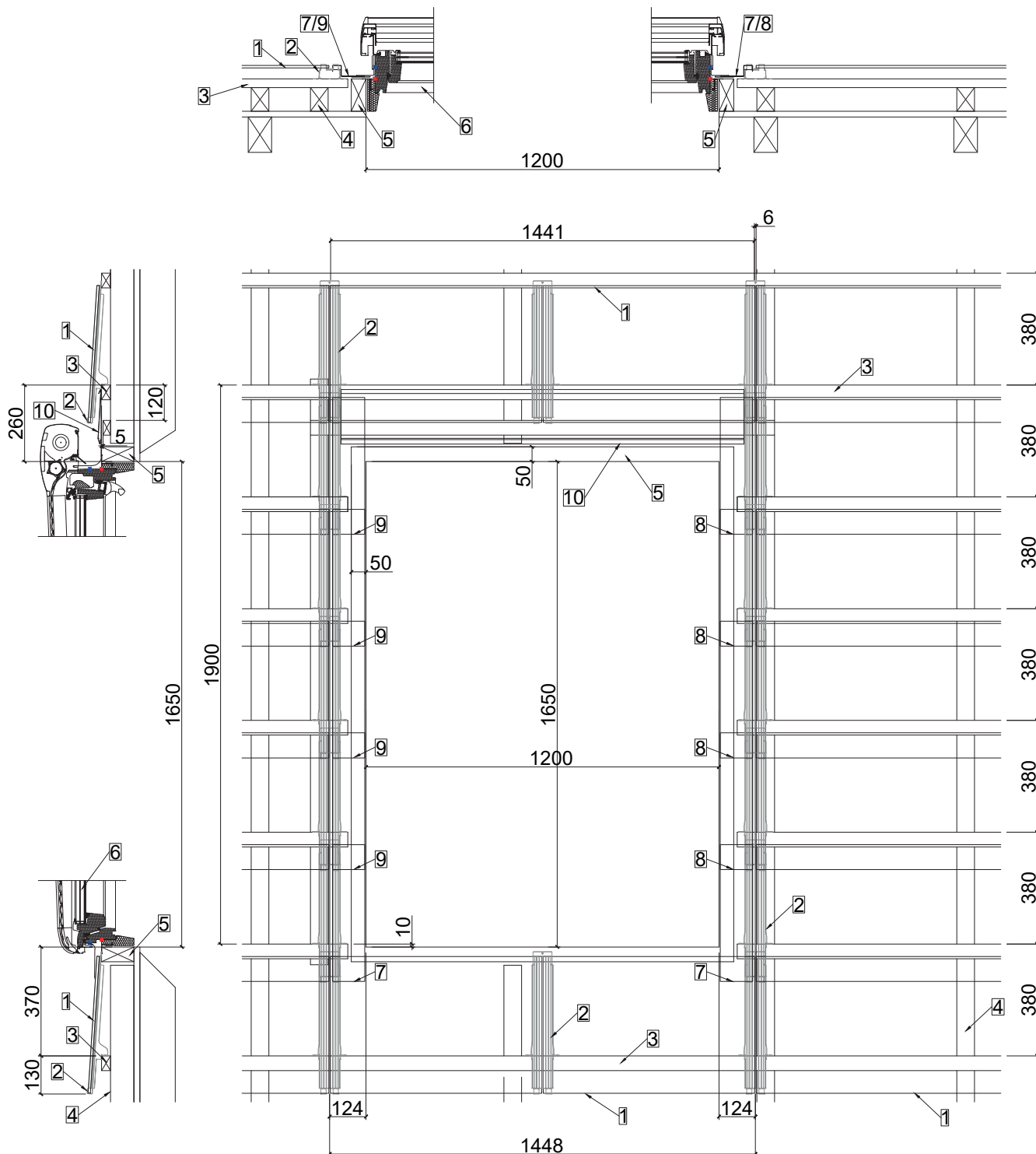


Les instructions de montage de VELUX doivent également être respectées !

Avec fenêtre de toit VELUX SK10

| A4 | 1:20 | V23.10 |

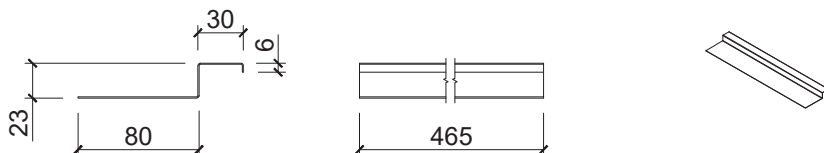
- | | | | |
|---|--|----|--|
| 1 | Module MATCH Slate (grille 2x 724mm) | 6 | Fenêtre de toit VELUX SK06 |
| 2 | MATCH Slate crochet z | 7 | Tôle de transition en bas L & R pour MK06-SK06-MK10-SK10 |
| 3 | Lattage | 8 | Tôle de transition R pour MK06-SK06-MK10-SK10 |
| 4 | Contre-lattage | 9 | Tôle de transition R pour MK06-SK06-MK10-SK10 |
| 5 | Cadre auxiliaire pour fenêtre de toit VELUX (côté supérieur conique / en pente pour un meilleur écoulement de l'eau) | 10 | Tôle de transition R pour MK06-SK06-MK10-SK10 |



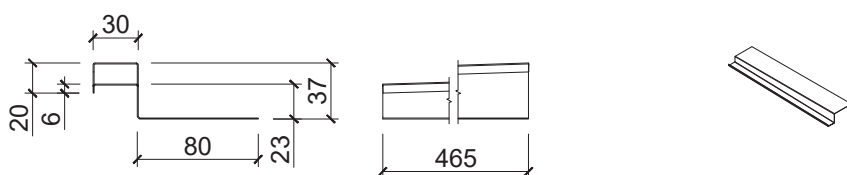
Les instructions de montage de VELUX doivent également être respectées !

Tôles de transition standardisées

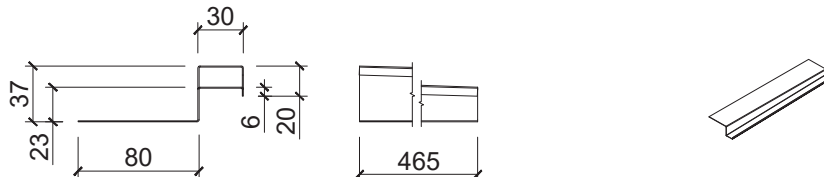
Tôle de transition en bas L & R pour MK06-SK06-MK10-SK10



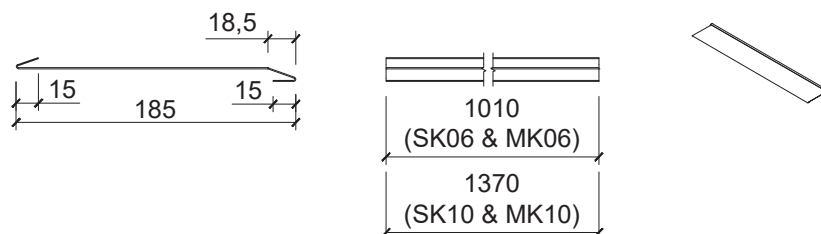
Tôle de transition R pour MK06-SK06-MK10-SK10



Tôle de transition L pour MK06-SK06-MK10-SK10



Tôle de transition haute pour MK06-SK06-MK10-SK10



Épaisseur de tôle recommandée : 0.7mm
 Teinte de la fenêtre de toit VELUX : tôle extérieure en aluminium laqué au four gris umbra NCS S 7500-N (environ RAL 7043)
 Aspect MATCH Slate assorti : full black / totally black / granite grey

Autres possibilités d'intégration :

- Tôle de transition standardisée correspondant à des exécutions plus larges
- Raccords similaires à MATCH Slate Information de planification - Rive avec gouttière et fixation adhésive
- Réaliser avec des modules factices ou des panneaux complémentaires

Garde-neige au-dessus de la fenêtre de toit VELUX

Pour protéger le volet roulant extérieur, un garde-neige MATCH Slate (MATCH Slate Infos planification - Garde-neige MATCH Slate UBM 2 trous) peut être placée au-dessus.